

FordTransitConnect

Feel the difference



Ha a szemközti oldalon látható "szakmunka" elbizonytalanítja Önt, akkor egy nyelvet beszélünk.

Hozzánk hasonlóan Ön is hisz a profi módon elvégzett munkában. Hozzánk hasonlóan az ilyen munka Önt is büszkeséggel tölti el.

Ezért van, hogy összes haszongépjárművünket – és a mögöttük álló szervizhálózatot – úgy alakítottuk ki, hogy az Ön vállalkozása óraműpontossággal működhessen.

Ilyen, amikor két szakember együtt dolgozik. Ennél kevesebbel be sem érné tőlünk.



Profi munkaerő

Egyedi formatervezés, praktikusan kialakított vezetőfülke, remek manőverhajó. Mindegy, hogy rövid vagy hosszú tengelytávval választja az autót, a Transit Connect biztosan belopja magát a szívébe.





Rövid és hosszú tengelytáv

Választható rövid és hosszú tengelytávval, 4.4 m³ maximális rakterével a Ford Transit Connect minden körülmények között Önnek és vállalkozásának hű társa lesz.

Ford Transit Connect rövid tengelytávval

- 2467 mm maximális rakhossz
- 573 kg teherbírás
- 3.41 m³ raktér* (lehajtott utasüléseinél)
- Hely két Euro-raklap számára**
- Hely 2,4 m-es cső számára lehajtott utasüléseinél
- 11,0 méteres fordulókör

Ford Transit Connect hosszú tengelytávval

- 2714 mm maximális rakhossz
- 827 kg teherbírás
- 4.3 m³ raktér* (lehajtott utasüléseinél)
- Hely 8' x 4' méretű épületdeszkák számára
- Hely 2,7 m-es cső átlós berakására, lehajtott utasüléseinél
- 11,9 méteres fordulókör



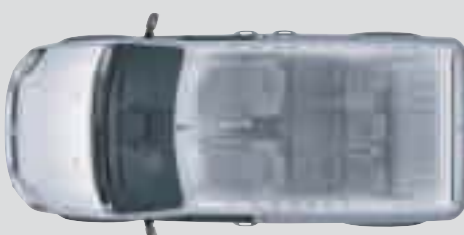
*VDA módszerrel és köbméterben mérve.
**Felszerelt raktérválasztó nélkül.



Rövid tengelytávú



Hosszú tengelytávú



1.8 Duratorq TDCi
Az erőteljes 110 lóerős motorban 280 Nm rejtőzik.



Erős társ

A Ford Transit Connect normát teremt kategóriájában. Arra tervezték, hogy nagy igénybevétel esetén is helyt álljon. A merev karosszériaszervezet, a módosított kormánymű és felfüggesztés biztosítják a precíz kezelhetőséget, és a biztonságos utazást.

A Közepes Haszongépjármű Kategória normái alapján gyártott és tesztelt Ford Transit Connect erő és tartósság tekintetében az egyik vezető szerepet játsza ebben a szegmensben. A vastag, nagyszilárdságú acél, a megerősített karosszériaváz dupla rétegű oldallemezekkel és kettős oldalsó kereszttartókkal, az edzett bóracél első kereszttartó egyaránt hozzájárulnak a rendkívül alacsony fenntartási költségekhez és a gépkocsi jó kihasználhatóságához.

Kezelés

A független MacPherson felfüggesztőegység első felfüggesztésének és többlapú hátsó rugóinak (a rövid tengelytávú modelleken egylapú rugók) kombinációja teszi lehetővé, hogy a Ford Transit Connect a kezelés és úttartás tekintetében gépkocsiosztálya vezető típusa legyen, még teljes terhelés esetén is.

A pontos és érzékenyen reagáló fogaslécés szervokormány az alapfelszereltség része, mely a rövid tengelytávú modellek csupán 11,0 méteres fordulókört biztosít.

Motorok

A Ford Transit Connect meghajtásáról műszakilag kifinomult és megbízható motorok egész sora gondoskodik. A hatékony teljesítmény és a takarékoság optimális elegyének megteremtésére tervezett motorok választéka a következőket tartalmazza:



Fékek és keréktárcsák

Valamennyi modell 15"-os, öt töcsavaros keréktárcsákkal felszerelt (válogatott modelleken megerősített gumiabroncsokkal) a nagyobb teherszállítási kapacitás érdekében. A nagyméretű első és hátsó fékek, ABS-szel kombinálva meghosszabbítják az élettartamot és rövid féktávot biztosítanak, választható felszereltségként hátsó tárcsafékekkel és kipörgésgátlóval.

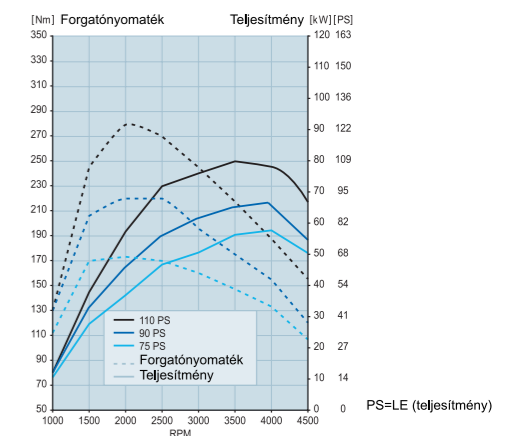
Dízel (elsőkerék-meghajtás)

1.8 Duratorq TDCi motor három különböző teljesítménnyel érhető el:

- 75 LE/175 Nm
- 90 LE/220 Nm
- 110 LE/280 Nm

Váltó

- 5 sebességes manuális váltó



Rögzítési pontok a raktérben
A rögzítési pontok segítségével polcokat szerelhet be a raktérbe.



A Ford Transit Connect nap mint nap bizonyítja, hogy képes megbízható háttérként szolgálni kis- és nagyvállalkozásoknak egyaránt. Nagy rakterével és a raktér hozzáférhetőségével, mely a szélesre nyíló hátsó ajtóknak és a rendelhető oldalsó raktérajtó-párok köszönhető, a Ford Transit Connect szinte bármilyen feladat elvégzésére képes.

Praktikus raktér

Akár árut, akár anyagot vagy szerszámokat szállít, a Ford Transit Connect biztosítja a szükséges rakteret.

A karosszéria függőleges oldalai segítik elő a raktér tökéletes kihasználását, különösen polcrendszer alkalmazása esetén. A minimális hátsó kerékdob-benyúlás óriási, 1226 mm hasznos rakfelület-szélességet eredményez. Két Euro-raklap szállítására elegendő a hely a rövid tengelytávú változatban, vagy 8'x4' méretű épületdeszkák felrakodására a hosszú tengelytávú változatban.

Alapfelszereltség:

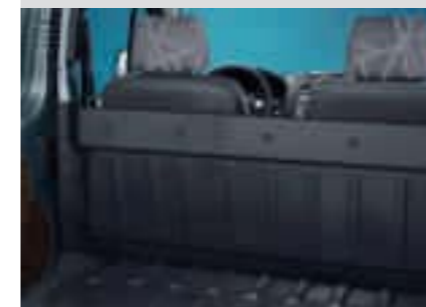
- 1226 mm minimális szélesség a hátsó kerékdobok között
- Lapos oldalfalak, feliratozáshoz ideálisak
- Menetes, megerősített rögzítési pontok segítik elő az univerzális polcrendszerek beszerelését anélkül, hogy lyukakat kellene fúrni a gépkocsiba
- Négy rögzítőszem a padlón
- Alapfelszereltségként kínált, síkba hajtható utasülés gondoskodik hosszabb tárgyak szállításánál a raktér megnöveléséről, és kézre eső munkafelületként vagy asztalként is szolgál

A választható felszereltség elemei:

- Választható felszereltségként rendelhető raktérelválasztók
- 270°-ban nyíló hátsó raktérajtók a széles szögéből való hozzáféréshez
- Hátsó felnyíló raktérajtó (csak rövid tengelytávú változatnál)
- Raktérpadlóbetét



Félmagas teljes szélességű acél választófal
(nem elérhető)



Behajtható rácsos választófal



Oldalsó tolóajtók (jobboldali standard)
Opcionálisan választható egy vagy két tolóajtóval, üvegezetlenül, üvegezve vagy sötétített ablakkal.



Rakományrögzítő fülek
Alapfelszereltség



Nyitható hátsó tetőlemez (opcionális)
A nyitható hátsó tetőlemez lehetővé teszi a hosszú és rendhagyó rakományok biztonságos szállítását.



Felfelé nyíló üvegezett hátsóajtó (opcionális)
Hátsó ablakfűtéssel együtt.



Visszapillantó tükrök

Nagy, behajtható külső visszapillantó tükrök a parkolás közbeni baleseti sérülés elkerülésére.



A Ford Transit Connect-et a lehető legmagasabb szintű erő és tartósság jellemzi. Az átfogó biztonsági csomag maximális védelmet nyújt baleset esetén.

Biztonság és védelem

A Ford Transit Connect rendkívüli utasbiztonságot nyújt. Az előrehaladott számítógépes modellezés olyan karosszéria-szerkezet kifejlesztéséhez vezetett, amely az energiaelnyelő gyűrődési tartományokat merev vázzal párosítja az utasok maximális védelme érdekében.

A nagyszilárdságú acél tartók az első ajtóknál segítenek a benyomás megelőzésében oldalütközés esetén, míg az első lökhárító mögötti bóracél kereszttartó tervezése alapján arra hivatott, hogy az ütközési energiát elnyelje és biztonságosan elvezesse az utasoktól.

A haszongépjárművekben a biztonság a legelső szempont. Ezért a Ford Transit Connect korszerű jellemzők kombinációját alkalmazva gondoskodik a lehető legnagyobb biztonságról.

Alapfelszereltséghez tartozó biztonsági jellemzők:

- Vezetőlégzsák
- Állítható magasságú automata biztonsági övek övreteszeléssel és vezetőoldali biztonságiöv-előfeszítővel
- ABS (kipörgésgátlóval és hátsó tárcsafékkal)
- Vészfékasszisztens

Választható biztonsági jellemzők:

- Utaslégzsák*
- Első ködlámpa (Trend modelleken alapfelszereltség)
- IVD menetstabilizáló rendszer

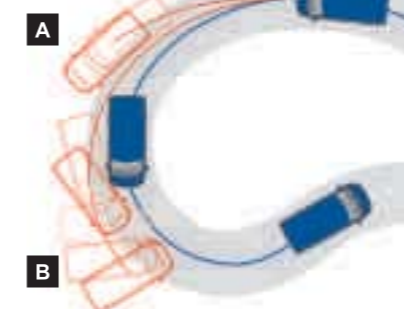
Az alapfelszereltséghez tartozó védelmi jellemzők:

- Immobiliser (elektronikus indításgátló)
- Nagy biztonságú védett záruk megerősített rögzítéssel
- Az egyedülálló, egybeépített ajtózárrendszer szükségtelemné teszi a működtető zármechanizmus és a zárnyelv közötti huzalokat és összekötőrudakat
- Kulcsműködtetésű motorháztetőnyitás
- Zárható üzemanyag-betöltőcsonk fedél
- Látható alvázszám (VIN)

*Figyelem: Soha nem szabad menetiránnyal szembe néző gyermekülést helyezni az első utasülésre, ha a Ford gépkocsi működőképes első utaslégzsákkal felszerelt.

A Ford Transit Connect már opcionális IVD menetstabilizáló rendszerrel (ESP).

- IVD menetstabilizáló rendszerrel
- IVD menetstabilizáló rendszer nélkül



A A jármű alulkormányzott

B A jármű túlkormányzott

Fő a biztonság

Vezetőoldali légszák alapfelszereltség, utasoldali légszák választható extra.

**Zárható motorháztető**

A zárható motorháztető csak a gépkocsikulccsal nyitható.

**Teljes magasságú acél válaszfal**

Teljes magasságú acél raktérelválasztó gondoskodik a fokozott biztonságról. (Üvegezett felső elemmel is)

**Vészfékezésre figyelmeztető lámpák**

Automatikusan villogni kezdenek vészfékezés esetén. (Alapfelszereltség)



A képen látható modell Frozen White metálfényezésű.

A minőségi haszongépjárművek alapjára építve a Ford Transit Connect minden olyan értékkel és praktikával elhalmozza Önt, ami egy kistehergépjárműtől elvárható: szilárd szerkezet, rugalmas raktér, kényelem, környezetudatosság.



Basic csomag külső jellemzői:

- 6x15" acélkerekek
- Torque Grey lökhárító
- Színezett üvegek
- Manuálisan állítható, fűtött külső tükrök
- Üvegezetlen hátsó ablakok

Basic csomag belső jellemzők:

- Modern belső tér kialakítás
- 4 irányban állítható kormányoszlop
- Zseb az első ülések háttámláján
- Középkonzol
- 12V-os csatlakozó aljzat

Külső jellemzők:

- 6x15"-os acélkerekek 195/65/R15-ös gumikkal
- Harmadik féklámpa
- Színezett üvegek (B oszlop előtt és a raktérlablakon)
- Távírányítós kettős központi zár
- Fényszóró magasság állítás
- Elektromos első ablakemelő
- Osztottan nyitható, üvegezetlen hátsóajtó
- Jobboldali tolóajtó
- Hazakísérőfény

Belső jellemzők:

- Ajtózsebek
- ICE 6000 CD rádió, 2 hangszóróval, karos távirányítóval (ICE Pack 59)
- 4 irányban állítható kormányoszlop
- Fordulatszámérő
- Raktérvilágítás
- Belső fűtés, levegőkeringetés
- Gumiszőnyeg a vezetőfülkében
- Tetőkárpit a vezetőfülkében
- Rakományrögzítő fülek



Távírányítós audio-vezérlő
Kormányról vezérelhető audio-rendszer. (Alapfelszereltség)



Gumiszőnyeg a raktérben
Védi az autót és a rakományt. (Alapfelszereltség)



Távírányítós kettős központi zár
Kényelmes és biztonságos. (Alapfelszereltség)



Hazakísérőfény
Megvilágítják az utat a bejáratig. (Alapfelszereltség)



Üvegezetlen hátsó ajtó
A megnagyobb biztonság érdekében. (Alapfelszereltség)



Elektromos ablakemelők
(Alapfelszereltség)



Transit Connect Trend

A képen látható modell Avalon metálfényben látható. (Opcionális)

A Ford Transit Connect Trend nagyszerű vezetési élményt nyújt. A jól felszerelt és kényelmes vezetőfülkében minden kézre esik.



Ambiente-en felüli külső megjelenés

- Színrefújt első és hátsó lökhárító
- Első ködlámpa
- Elektromosan állítható, fűtött rövidkarú tükrök
- Fűtött első szélvédő

Ambiente-en felüli belső kialakítás

- Térképolvasó lámpa
- Manuális légkondicionáló
- Teljes hosszúságú gumiszőnyeg a raktérben
- 4 irányban állítható vezetőülés
- Kényelmi csomag 1
- Tárolószek a hátsó ajtón

Megjegyzés A Bluetooth® márkanév és védjegy a Bluetooth SIG, Inc. tulajdonát képezi, ezeket a Ford Motor Company Limited (Korlátolt Felelősségű Társaság) és társvállalatai által használt licenc szabályozza. Az egyéb márkajegyekről és márkanevekről az illető tulajdonos rendelkezik.



Bluetooth® telefonelőkészítés
Opcionális



Belső kialakítás
Alumínium elemekkel hangsúlyozva.
(Alapfelszereltség)



4 irányban állítható vezetőülés
Előre/hátra, le/fel állítható vezetőülés.
(Alapfelszereltség)



Fedélzeti számítógép
Opcionális



Első ködlámpák
Alapfelszereltség



Fűtött rövidkarú tükrök
Alapfelszereltség





Ha gépkocsija vállalkozása szerves részét képezi, fontos, hogy a kiegészítők kielégítsék a pontos igényeket, ezért a választható és kiegészítő felszereltségeink széles palettájában a sárfogóktól és vonóhorgoktól, Bluetooth telefonos rendszerekig mindent megtalál. Mindegyik felszereltséget speciálisan úgy fejlesztették, hogy vállalkozásának mind az imázsát mind a hatékonyságát fokozza.

Kiegészítők

Thule csomagörögző és zárható létratarató

Létrák, csövek, illetve szerkezetfák szállításához – a legjobb választás üzleti felhasználásra.

Acélketrec tetőcsomagtartó

A masszív acélketrec tetőcsomagtartó új távlatokat nyit az építőanyagok és felszerelések szállításában. (Kiegészítő) Transit-hoz is kapható.

Alap tetőcsomagtartó és csomagörögző

Ez a tetőcsomagtartó képezi az alapját az összes tetőn történő szállítást lehetővé tevő tartozéknak. (Kiegészítő)

Hátsó ablak védőrács

Még nagyobb biztonság a raktér számára. (Választható és kiegészítő)



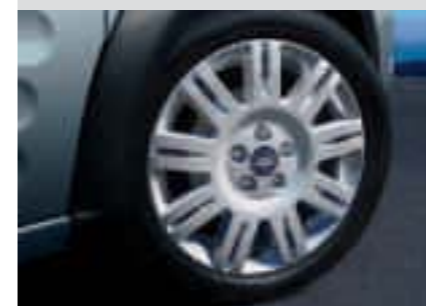
Dometic hűtődoboz

Hatékony, méretre szabott hűtődoboz 12V-os tápfeszültséggel és beépített zselés akkumulátorral vagy álló helyzetben 220V-os hálózati feszültségről működtethető. 30°C-os külső hőmérséklet esetén 2°C körüli hőmérsékleten tartja az árut. Kb. 900 liter térfogatú. ATP minősített Európai Élelmiszer Szállító. (Választható és kiegészítő)

Megjegyzés A Bluetooth® márkanév és védjegyek a Bluetooth SIG, Inc. tulajdonát képezik, ezek a Ford Motor Company Limited (Korlátolt Felelősségű Társaság) és társvállalatai által használt licenc szabályozza. Az egyéb márkajegyekről és márkanevekről az illető tulajdonos rendelkezik.

17"-os könnyűfém keréktárcsa

17"-os 9x2 küllős könnyűfém keréktárcsa 205/50 R17 gumiabroncsokhoz. (Kiegészítő)



Sortimo szállító rendszer

Hozza ki legtöbbet a rakteréből. A részletekért kérjük lépjen kapcsolatba Ford kereskedőjével. (Kiegészítő)



Edström tároló rendszer

Személyre szabott tárolási megoldások különböző fiókokkal és dobozokkal. A padlóhoz és az oldalfalhoz rögzítve, szabadon hagyva a jármű rakomány rögzítő füleit. (Kiegészítő)



Sportos megjelenést biztosító kiegészítők

Első és hátsó lökhárító díszítő elemek*

Ezüst színben. (Kiegészítő)

Motorháztető és lökhárító GT csikok*

Ezüst és kék színben kapható. (Kiegészítő)

Tükör borítás

Ezüst színben. (Kiegészítő)

18"-os könnyűfém keréktárcsa

5 küllős könnyűfém keréktárcsa és 225/40 R18 gumiabroncsok. (Kiegészítő)



Oldalsó küszöb

Színrefújít. (Kiegészítő)

Hátsó tetőspoiler*

Színrefújít. (Kiegészítő)

Kipufogócső dísz*

Dupla, négyzet alakú kipufogócső fényes felülettel. (Kiegészítő)

*Beszállító: MS Design. A beszállító termékekre a beszállító saját feltételeik szerint vállalnak garanciát, ezekre a termékekre a Ford garanciája nem vonatkozik.



Waeco tolató kamera

Az 5" színes LCD kijelző kiváló látást biztosít éjjel-nappal. A hátramenet kapcsolásakor automatikusan bekapcsolódik, manuálisan kapcsolható ki.



Konzol mobil navigációs rendszerhez

Biztonságosan és kábelmentesen rögzíthető a kiválasztott, hordozható navigációs rendszer. (Választható és kiegészítő) Mobil navigációs rendszer ajánlatainkról kérjük, érdeklődjön márkakereskedéseinkben.



Parrot kihangosító kiegészítők

A Ford a Parrot kihangosító kiegészítők széles választékát kínálja. Az alábbi képen a Parrot CK3200 LS-Colour látható TFT képernyővel. Részletes információ megjelenítésre képes, beépített hangfelismeréssel és automatikus telefonkönyv szinkronizációval, megjeleníti a hívó fél fotóját. (Kiegészítő)



Mindannyian kezdjük megérteni, hogy a mobilitás milyen hatással van a klímaváltozásra. Mivel a problémák nem oldhatóak meg egyik napról a másikra, nagyon keményen fáradozunk a megoldásokon.

Változtassunk most

Legújabb motorjaink mind megfelelnek az Euro IV-es károsanyag-kibocsátási előírásoknak. A Duratorq TDCi dízelmotorok jelenleg jóval nagyobb forgatónyomatékot állítanak elő, de eközben jóval kevesebb károsanyagot bocsátanak ki. Duratec 2.3L motorunkat pedig át lehet alakítani, hogy cseppfolyós propángázzal (LPG) vagy sűrített földgázzal (CNG) működjön.

A Ford gépkocsik palettájáról számos rendelhető Flexifuel motorral, amely, a hagyományos benzinmotorokkal szemben, a kibocsátott károsanyag mennyiségét 30 - 80* százalékkal csökkenti.

Megóvni a jövőt

A fenntarthatóság kezelésére kifejlesztett termékfenntarthatósági indexünk (Product Sustainability Index) segítségével, gépjárműveink környezetre, társadalomra és gazdaságra kifejtett hatását már fejlesztésük legkorábbi szakaszaiban tárgyaljuk.

Egyidejűleg rendkívül sokféle gépjármű technológián, a bioüzemanyagtól a hibridhajtáson át a tiszta dízelüzemanyagig, illetve a nulla CO₂ kibocsátás elérését szem előtt tartva, hosszú távon a hidrogéncellás üzemanyag technológián dolgozunk.

Folyamatosan fejlesztjük gyártási berendezéseinket

Folyamatosan azon dolgozunk, hogy üzeink környezetre kifejtett hatását a minimálisra csökkentsük. Uttörő törekvéseink közé tartozik az elektromos áram nap- és szélenergiából helyben történő előállítása, a piacvezető gyártási folyamatok alkalmazása és a Környezetgazdálkodási Rendszerek nemzetközi szabványa, az ISO 14001, teljeskörű tanúsítványának megszerzése. Az energia-, víz- és nyersanyag-szükségletekben valamint a hulladékkezelési előírásokban keletkezett megtakarítás még jobb teljesítményhez vezetett a környezettudatosság terén.

Újrahasznosítás egyszer s mindenkorra

A fenntarthatóság érdekében alkatrészeink nagy része újrahasznosított és megújítható anyagból készül. Az összes Ford gépkocsi az ISO 22628-cal összhangban legalább 85%-ban újrahasznosítható és 95%-ban feldolgozható. Az előírásoknak megfelelő gépkocsikat életük végén ingyenesen visszavesszük. Összes visszavételi pontunk hivatalos engedéllyel rendelkezik, és az életük végéhez ért gépkocsik fogadásához, kezeléséhez és elszállításához meg kell felelniük a Ford minőségi előírásainak is.

Ezt a tájékoztató füzetet fenntartható erdőgazdálkodásból származó alapanyagból készült papírból állították elő 100% klómentes (TCF) fehérítési eljárással.
*A nyersanyag-felhasználástól és a gyártási folyamatától függ. (Forrás: EUCAR CONCAWE tanulmány). A Ford támogatja a bioüzemanyagok vállalható gyártását.



Programme for the Endorsement of Forest Certification schemes

Erdőtanúsítási Rendszerek Jóváhagyó Program (PEFC)

Ez a brossúra a PEFC által jóváhagyott, újrahasznosítható papírra lett nyomtatva, így támogatva a fenntartható erdőgazdálkodást.

A finanszírozással, biztosítással, szervizeléssel és segélyszolgáltatással kapcsolatos lehetőségeket ugyanazzal a fő céllal alakítottuk ki – hogy könnyebbé tegyük az Ön életét.

Ford Credit

Az Ön helyi Ford márkakereskedője egyszerűen, világosan és érthető módon nyújt Önnek tanácsot a vásárlás finanszírozásának különféle lehetőségeivel kapcsolatban. Segítségére lesz az igénylés kitöltésében. A további részletekkel kapcsolatban látogasson el a www.fordcredit.hu oldalra.

Hitel vagy zárt végű pénzügyi lízing: Új és használt autók finanszírozása HUF, EUR vagy CHF alapon. Minimum 20% önerő ill. maximum 96 hónap futamidő. Díjmentes előre tervezett részleges vagy akár teljes előtörlesztési lehetőség, átutalási kedvezmény, maradványértékes konstrukció, fix havidíj.

Finanszírozható járművek köre: Új gépjármű: Ford Márkakereskedőknél forgalmazott, Magyarországon forgalomba helyezett új gépjármű.

Használt gépjármű: a Ford Márkakereskedőknél vásárolt személygépjármű a futamidő végén legfeljebb 15 éves, a haszongépjármű pedig 12 éves lehet.

Integrált Casco:

Az Integrált Casco havidíjainak megfizetése, az Ön gépjárműve havi törlesztő részleteivel együtt, egy csekken vagy egyösszegű átutalással történik. Az Integrált Casco nagyobb biztonságot nyújt az Ön számára, mint a No Casco konstrukció.

A további részletek ügyében kérjük, forduljon helyi Ford Márkakereskedőjéhez vagy látogasson el a www.fordcredit.hu oldalra.

*A szerződések megkötésekor ügyfeleink a Lombard Finanszírozási Zrt-vel ill. a Lombard Lízing Zrt-vel lépnek szerződéses jogviszonyba.

Szolgáltatások

Tisztában vagyunk azzal, hogy a haszongépjármű-ügyfelek igényeit teljesíteni képes márkakereskedői hálózat éppolyan fontos az Ön üzleti sikeréhez, mint egy nagyszerű haszongépjármű maga. Ezért hoztuk létre a Haszongépjármű Specialista Hálózatot - olyan márkakereskedések hálózatát, akik az Ön igényeire szabott kiegészítő szolgáltatások sorát képesek nyújtani, személyes feladatuknak tekintve, hogy vállalkozása zavartalanul működhessen.

Ahhoz, hogy megtalálja az Önhöz legközelebb eső Ford Haszongépjármű Specialista Márkakereskedőt, **látogasson el a www.ford.hu oldalra.**

Ford Vevőszolgálati Központ Ha esetleg Ford márkakereskedője nem tudna Önnek elegendő információt adni szervizeléssel kapcsolatban, forduljon bizalommal a Ford Vevőszolgálati Központoz a 06/40/200-181-es telefonszámon munkanapokon 9-16 óráig.

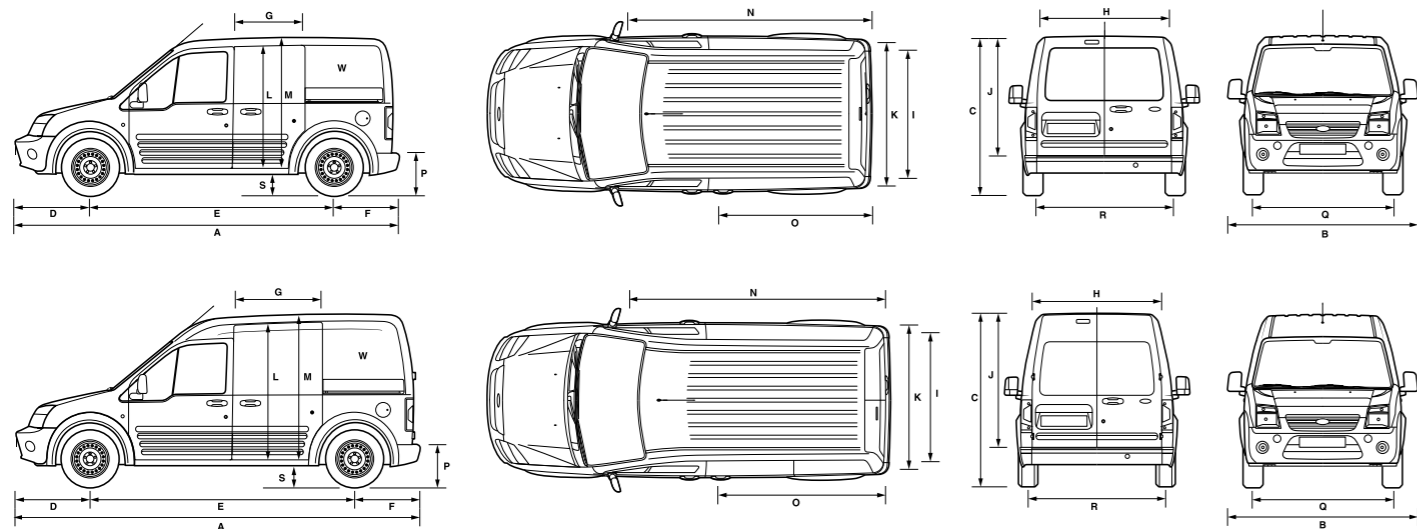
Ford Extra Garancia Az Ön új Ford gépkocsijának alapgaranciális időszaka további egy, két vagy három évvel hosszabbítható meg, aktuális kínálatunk függvényében.

Ford Bérautó Bérelhető személygépkocsik és haszongépjárművek a legújabb típusválasztékból. További részletekért kérjük lépjen kapcsolatba Ford márkakereskedőjével.

Ford Segélyszolgálat Útmenti segélyszolgálat a Ford név hitelével. Mindazt a támogatást biztosítja egy Ford vezetőjének, amire szükség lehet: az útmenti javításoktól a cserejárműig - ténylegesen mindent, hogy Ön elérje úti célját. Szükség esetén hívja a 06/40/200-246-os telefonszámot.

Elérhetőségek

Ford Ügyfélszolgálati Központ Ha esetleg előfordulna, hogy Ford márkakereskedője nem tud Önnek segíteni, vagy közvetlenül velünk szeretne beszélni, akkor tárcsázza a 06/40/200-024-es telefonszámot.



Méreték (mm)

	Rövid tengelytávú, alacsony tetős Ford Transit Connect	Hosszú tengelytávú, magastetős Ford Transit Connect
A Teljes hosszúság	4275	4525
B Teljes szélesség tükrök nélkül	1795	1795
B Teljes szélesség tükrökkel	2044	2044
C Teljes magasság (terhelten/terheletlenül)	1739/1815	1906/1980
D Első túlnyúlás	861	861
E Tengelytáv	2664	2912
F Hátsó túlnyúlás	749	749
G Oldalsó ajtónyílás szélessége	606	809
H Hátsó ajtónyílás szélessége az övonal alatt	1293	1293
I Raktér szélessége a kerékjáratok között	1226	1226
J Hátsó ajtónyílás magassága	1145	1316
K Raktér szélessége	1490	1490
L Oldalsó ajtónyílás magassága	1040	1181
M Raktér belmagassága padlótól tetőig	1193	1364
N Rakodható hosszúság (max) (utasülés lehajtva)	2467	2714
O Rakodható hosszúság (övvonalig pakolva)	1583	1830
O Rakodható hosszúság (az első ülés támlájáig)	1739	1986
O Rakodható hosszúság (lehajtható utasülés felhajtva)	1760	2007
P Rakodási magasság (terhelten/terheletlenül)	496/598	496/601
Q Első nyomtáv	1505	1505
R Hátsó nyomtáv	1552	1552
S Hasmagasság	166	166
W Raktér térfogata	2,8 (m ³) [†]	3,7 (m ³) [†]
W Raktér térfogata (lehajtott utasüléssel)	3,4 (m ³) [†]	4,3 (m ³) [†]
További információk		
Tényleges fejtér	1147	1304
Maximális tényleges lábtér	1008	1008
Vállszélesség	1382	1382
Csípőszélesség	1284	1284

Magyarázat: Minden (mm-ben megadott) méret a gyártási toleranciák függvényében változhat, minimális specifikációjú modellekre vonatkozik, és nem tartalmaz kiegészítő felszereltségeket. Az illusztrációk csak irányadónak tekintendők. [†]A raktér mérete VDA módszerrel mérve. A méretek a modelltől és a járműben lévő felszerelésektől függően változhatnak.

Modellválaszték

	SWB	LWB
Transit Connect		
1.8 Duratorq TDCi dízel (75 LE)	●	●
1.8 Duratorq TDCi dízel (90 LE)	●	●
1.8 Duratorq TDCi dízel (110 LE)	●	●

● = választható motorok.

Tömegek és terhelhetőség

	Teherbírás ^o	Megengedett legnagyobb össztömeg (kg)	Saját tömeg (kg)*	Tengelyáttétel	Max. GTM (kg) a megadott tengelyáttétellel
SWB					
1.8 Duratorq TDCi dízel (75LE)	448-573	2040	1392-1517	4,06	2840
1.8 Duratorq TDCi dízel (90LE)	441-566	2040	1399-1524	4,06	2840
1.8 Duratorq TDCi dízel (110LE)	437-563	2040	1402-1528	4,06	2840
LWB					
1.8 Duratorq TDCi dízel (75LE)	534-673	2260	1437-1576	4,06	3040
1.8 Duratorq TDCi dízel (90LE)	613-752	2340	1438-1577	4,06	3140
1.8 Duratorq TDCi dízel (110LE)	609-748	2340	1442-1581	4,06	3140

*Maximum 12%-os mászókéesség. ^o**Teherbírás** = Megengedett legnagyobb össztömeg mínusz saját tömeg mínusz a sofőr tömege 75 kg. A jelen prospektusban megadott minden saját tömeg a gyártási toleranciák függvényében változhat, és minimális felszereltségű járművekre vonatkozik. A jármű végső teherbírásának kiszámításánál figyelembe kell venni az esetleges extrák és kiegészítők plusz tömegét. *Teljes folyadékszinteket és 90%-os üzemanyagszintet feltételezve a legkisebb saját tömeget jelzi, amely a gyártási toleranciák és a beszerelt extrák stb. függvényében változhat.

Motor adatok

	Motor műszaki jellemzői	Maximális teljesítmény ^o	Maximális forgatónyomaték ^o
1.8 Duratorq TDCi dízel 55 kW (75 LE) 1753 cm³	Soros négyhengeres; SOHC; 16 szelep; közvetlen befecskendezés többfuratos porlasztóval; elektronikus gázpedál	55 kW (75 LE) 4000/perc fordulatszámon	175 Nm 1800/perc fordulatszámon
1.8 Duratorq TDCi dízel 66 kW (90 LE) 1753 cm³	Soros négyhengeres; SOHC; 16 szelep; közvetlen befecskendezés nagynyomású, közös nyomócsöves, többfuratos porlasztóval; fix geometriájú turbófeltöltő töltőlevegő-hűtővel; elektronikus gázpedál; kettős tömegű lendkerék	66 kW (90 LE) 4000/perc fordulatszám	220 Nm 1750/perc fordulatszámon
1.8 Duratorq TDCi dízel 82 kW (110 LE) 1753 cm³	Soros négyhengeres; SOHC; 16 szelep; közvetlen befecskendezés nagynyomású, közös nyomócsöves, többfuratos porlasztóval; változó geometriájú turbófeltöltő töltőlevegő-hűtővel; elektronikus gázpedál; kettős tömegű lendkerék	81 kW (110 LE) 3500/perc fordulatszámon	250/280 Nm 1500-3200/perc fordulatszámon

^oAz ISO 1585 alapján tesztelve.

Fogyasztás, teljesítmény és kibocsátás

	CO ₂ - kibocsátás (g/km) ^{oo}	Üzemanyag-fogyasztás (L/100 km) ^{oo}			Teljesítmény ^o	0-100 km/h (sec)	80-120 km/h* (sec)
		Városi	Városon kívüli	Vegyes	Max. sebesség (km/h)		
Ford Transit Connect							
1.8 Duratorq TDCi Dízel 75 LE	163	7.3	5.5	6.3	142	21	18.5
1.8 Duratorq TDCi Dízel 90 LE	164	7.4	5.5	6.4	152	17.4	14.1
1.8 Duratorq TDCi Dízel 110 LE – SWB	159	7.4	5.2	6.0	164	14.4	11.3
1.8 Duratorq TDCi Dízel 110 LE – LWB	159	7.4	5.2	6.0	164	14.6	11.5

*Ötödik sebességben ^oFord tesztadatok. **Megjegyzés** Minden jármű ötsebességes, manuális váltós. ^{oo}Minden g/km-ben megadott CO₂ -kibocsátási és l/100 km-ben megadott üzemanyag-fogyasztási adat a 80/1268/EK irányelvvvel összhangban elvégzett, hivatalosan jóváhagyott tesztekből származik. A CO₂ -kibocsátási és üzemanyag fogyasztási tesztadatok nem jelentenek garanciát a gépkocsi károsanyag-kibocsátását és üzemanyag-fogyasztását illetően. Minden tesztet széria keréktárcsákkal felszerelt modellekkel végeztek; az extraként vagy kiegészítőként rendelhető keréktárcsák és gumiabroncsok befolyásolhatják a jármű károsanyag-kibocsátását és üzemanyag-fogyasztását.

Mechanikai jellemzők

	SWB	SWB	LWB	LWB
	Ambiente	Trend	Ambiente	Trend
Fékek				
Átlósan osztott, kétkörös szervorásegítéssel. Elöl tárcsa-, hátul dobfékek	●	●	●	●
Üzemanyagtartály				
Úrtartalom – 60 liter	●	●	●	●
Kormánymű				
Szervokormány	●	●	●	●
Kormányoszlop – Négy irányban állítható	●	●	●	●
Futómű és karosszéria				
Elöl – Független felfüggesztés MacPherson rugóstagokkal, változó rugóarányú tekercsrugók, gáztöltésű lengéscsillapítók és kanyarstabilizátor	●	●	●	●
Hátul – Szimpla laprugók és gáztöltésű lengéscsillapítók és kanyarstabilizátor	●	●	●	●
Vonószemek – elöl és hátul	●	●	●	●
Fordulókör				
Ívkülső keréken 11,0 m	●	●		
Ívkülső keréken 11,9 m			●	●

● = Alapfelszereltség, ○ = Feláras extra.

Biztonsági és védelmi jellemzők

	SWB	SWB Trend	LWB	LWB Trend
Biztonság				
3 pontos biztonsági övek	●	●	●	●
Vezetőoldali légzsák	●	●	●	●
ABS (kipörgésgátlóval és hátsó tárcsafékkal együtt)	●	●	●	●
Légzsák – Első utasoldali	○	○	○	○
Első ködlámpa	○	●	○	●
Védelem				
Riasztó – Nyitásérzékelős, távirányítóval	○	○	○	○
Tanksapka – Zárható	●	●	●	●
Indításgátló – Passzív lopásvédelmi rendszer (PATS)	●	●	●	●
Alvázszám (VIN) – Látható	●	●	●	●

● = Alapfelszereltség, ○ = Feláras extra. ***Megjegyzés: Tilos az első utasülésre a menetiránynak háttal behelyezhető gyerekülést szerelni, ha a Ford jármű utasoldali első légzsákkal van felszerelve.**

Külső jellemzők

	SWB	SWB Trend	LWB	LWB Trend
Külső megjelenés				
Oldalsó díszcsík	●	●	●	●
Színezett üveg (B. oszlop előtt és a raktérlablakon)	●	●	●	●
Egyedi szín (SVO)	○	○	○	○
Metálfényezés	○	○	○	○
Külső funkcionális jellemzők				
6.0x15" acél felnik 195/65/R15 gumikkal	●	●	●	●
Jobboldali tolóajtó (LWB esetén magas)	●	●	●	●
Osztottan nyitható, üvegezetlen hátsóajtó (180 fokban nyíló)	●	●	●	●
Felfelé nyíló üvegezetlen hátsó ajtó (zsiráfetővel nem rendelhető)	○	○	-	-
270 fokban nyíló hátsó ajtó	○	○	○	○
Vonóhorog (7 tús csatlakozóval)	○	○	○	○
Zsiráfető	○	○	-	-
Négy évszakos gumi (ekkor az autó ilyen gumival felszerelve jön, ez nem plusz szett) SVO kód: X121	○	○	○	○
Téli gumi (ekkor az autó ilyen gumival felszerelve jön, ez nem plusz szett) SVO kód: X859	○	○	○	○
Külső világítás				
Harmadik féklámpa	●	●	●	●

● = Alapfelszereltség, ○ = Feláras extra.

Belső jellemzők

	SWB	SWB Trend	LWB	LWB Trend
Audio				
ICE Pack 59: ICE 6000 CD rádió, 2 hangszóróval. karos távirányítóval	●	●	●	●
ICE Pack 60 Blaupunkt TravelPilot FX színeskijelzős navigációs rendszer	○	○	○	○
Bluetooth telefon előkészítés "B"	○	○	○	○
Szőnyegek és kárpitok				
Gumiszőnyeg a vezetőfülkében	●	●	●	●
Teljes hosszúságú gumiszőnyeg a raktérben	○	●	○	●
Tetőkárpit a vezetőfülkében	●	●	●	●
Belső világítás				
Raktérvilágítás	●	●	●	●
Műszerek és kezelőszervek				
Fényszóró magasság állítás	●	●	●	●
Fordulatszámérő	●	●	●	●
Tolató radar (csak vonóhorog nélkül)	○	○	○	○
12V dugó a raktérben	○	○	○	○
Ülések és biztonsági övek				
Üléscsomag 33: 4 irányban állítható vezetőülés, síkba hajtható utasülés, textil ülészuhat	○	○	○	○
Üléscsomag 36: 4 irányban állítható vezetőülés, állítható háttámlájú utasülés (nem síkba hajtható), vinyl szintetikus műanyag ülészuhat	○	-	○	-
Üléscsomag 34: 4 irányban állítható vezetőülés, síkba hajtható utasülés, vinyl szintetikus műanyag ülészuhat	○	-	○	-
Üléscsomag 45: 6 irányban állítható vezetőülés, vezetőoldali derék- és kartámasz, síkba hajtható utasülés, textil ülészuhat, textil ülészuhat (Brilliant Blue)	-	○	-	○
Üléscsomag 9: 6 irányban állítható vezetőülés, vezetőoldali derék- és kartámasz, síkba hajtható utasülés, textil ülészuhat	○	○	○	○
Üléscsomag 17: 6 irányban állítható vezetőülés, vezető oldali kar- és deréktámasz, állítható háttámlájú utasülés (nem síkba hajtható), utasoldali légzsák, oldallégzsák, textil ülészuhat	○	○	○	○
Üléscsomag 6: 6 irányban állítható vezetőülés, állítható háttámlájú utasülés (nem síkba hajtható), fűthető vezető- és utasülés, textil ülészuhat	○	○	○	○
Üléscsomag 14: 6 irányban állítható vezetőülés, vezetőoldali derék- és kartámasz, állítható háttámlájú utasülés (nem síkba hajtható), fűthető vezető- és utasülés, textil ülészuhat	○	○	○	○
Üléscsomag 48: 6 irányban állítható vezetőülés, vezetőoldali kar- és deréktámasz, állítható háttámlájú utasülés (nem síkba hajtható), fűthető vezető- és utasülés, textil ülészuhat (Brilliant Blue)	-	○	-	○
Üléscsomag 12: 6 irányban állítható vezetőülés, vezetőoldali derék- és kartámasz, állítható háttámlájú utasülés (nem síkba hajtható), fűthető vezető- és utasülés, utasoldali légzsák, oldallégzsákok, textil ülészuhat	○	○	○	○
Komfort és kényelem				
Magasságban állítható kormányoszlop	●	●	●	●
Manuális légkondicionáló	○	●	○	●
Elektromos, fűtött vezető-/utasoldali tükrök	○	●	○	●
Elektromos első ablakemelő	●	●	●	●
Fűtött első szélvédő, fűtött ablakmosó fúvókákkal	○	●	○	●
Szervókormány	●	●	●	●
Síkba hajtható utasülés	●	●	●	●
Távirányítós kettős központizár	●	●	●	●
Belső fűtés, levegőkeringetés	●	●	●	●
Dohányzó csomag (szivargyújtó, hamutartó)	○	○	○	○
Raktér				
Rakomány rögzítő fülek (4 darab)	●	●	●	●
Üvegezett acél elválasztófal + teljes hosszúságú gumiszőnyeg a raktérben	○	●	○	●
Ajtózsebek	●	●	●	●

● = Alapfelszereltség, ○ = Feláras extra.

Szín és kárpit

Opció csomagok

	SWB	SWB Trend	LWB	LWB Trend
Opció csomagok				
Kényelmi csomag 1 (Elektromosan állítható, fűtött vezet- és utasoldali tükör, fűtött szélvédő)	○	●	○	●
Kényelmi csomag 2 (Elektromosan állítható, fűtött vezet- és utasoldali tükör, fűtött szélvédő, esőérzékelős ablaktörő, látási viszonyoknak megfelelő automata fényoszóróvezérlés)	-	○	-	○

● = Alapfelszereltség, ○ = Feláras extra. ■ = nem elérhető.

Szín és kárpit

Modell	Üléslap/oldalkárpit színe	Belső környezeti szín	Alapszínek		Metálfényezések*							
			Frozen White	Colorado Red	Blazer Blue	Moondust Silver	Tango	Chill	Sea Grey	Ocean Blue	Avalon	Panther Black
SWB/LWB Ambiente	Lattice/Twill szövet Dark Pewter színben	Dark Pewter/ Dark Pewter	●	●	●	●	●	●	●	●	●	●
	Prima vinyl/Twill szövet Dark Pewter színben	Dark Pewter/ Dark Pewter	○	○	○	○	○	○	○	○	○	○
SWB/LWB Trend	Lattice/Twill szövet Dark Pewter színben	Deep Brilliant/ Dark Pewter	●	●	●	●	●	●	●	●	●	●
	Lattice/Twill szövet Brilliant Blue színben	Dark Pewter/ Dark Pewter	○	○	○	○	○	○	○	○	○	○

● = alap, ○ = feláras extra *Metálfényezés feláras extraként elérhető.

Alapfényezések



1



2



3



4



5

Metálfényezések



6



7



8



9



10



11



12

Alapfényezések

1. Colorado Red
2. Frozen White
3. Blazer Blue
4. Moondust Silver*
5. Panther Black*

Metálfényezések

6. Tango*
7. Sea Grey*
8. Chill*
9. Ocean Blue* (2010. tavaszáig elérhető)
10. Avalon*
11. Ink Blue* (2010. tavaszától elérhető)
12. Vision* (2010. tavaszától elérhető)

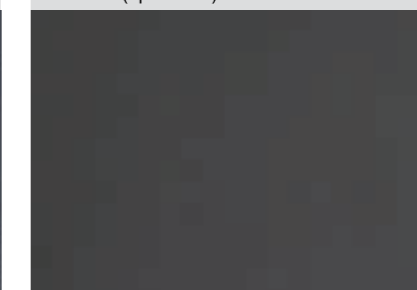
Megjegyzés A gépkocsikat ábrázoló képek célja a karosszéria színek illusztrálása, és előfordulhat, hogy nem a jelenlegi specifikációnak megfelelőek. A fűzetben látható színek és belső burkolatok az alkalmazott nyomtatási eljárások korlátozottsága miatt eltérhetnek a valóságos színektől.
*A metálfényezések opcionálisak.

A Ford tisztában van azzal, hogy a választott szín akár éveken át tükrözheti egy vállalkozás arculatát. Amennyiben egyedül szín kialakítására volna a vállalati flottának szüksége, kérjük forduljon márkakereskedőinkhez és érdeklődjön SVO színeink iránt, melyek több, mint 100 szín választási lehetőséget adnak. Metálfényezéseink a jelen karosszériaszín trendeknek megfelelő választékot képviselnek.

Ford Transit Connect
Lozengé üléskárpit Dark Pewter színben.



Ford Transit Connect
Prima Grain vinyl üléskárpit Dark Pewter színben. (opcionális)



Ford Transit Connect Trend and Sport Van
Lattice/Twill üléskárpit Brilliant Blue színben



Képek, leírások és specifikációk. A füzetben szereplő információk a nyomdába kerülés időpontjában megfeleltek a valóságnak. Azonban a Ford politikája a folyamatos fejlesztés. Fenntartjuk a jogot a specifikációk, a bemutatott és leírt modellek és színek bármikor bekövetkező változtatására. A legfrissebb részletekért mindig kérdezze meg Ford márkakereskedőjét. **Választható felszereltség.** A kiadványban 'Választható' vagy 'Választható szerelvény/csomag', stb. megjelöléssel ellátott felszerelési elemek esetén feltételeznie kell, hogy azok az alapmodellhez felárral szerelhetők be, kivéve, ha annak ellenkezője külön megállapításra kerül. Valamennyi modell és színösszeállítás a hozzáférhetőség függvénye. **Megjegyzés.** A füzetben található képek némelyike a gépkocsi gyártás előtti modelljét ábrázolja és/vagy számítógéppel szerkesztett, így a gépkocsi végleges változata formatervezés/jellemzők szempontjából számos tekintetben térhet el ettől. Továbbá a gépkocsin megjelenő egyes jellemzők a választható felszerelési elemek körébe is tartozhatnak. **Megjegyzés.** Ez a kiadvány tartalmaz eredeti Ford tartozékokat és gondosan válogatott termékeket más beszállítóktól, melyeket saját márkanevük alatt forgalmazunk. Minden beszállító által jelzett termékre az adott beszállító által meghatározott garancia érvényes és a Ford nem tartozik felelősséggel érte. **Megjegyzés.** A Bluetooth® világmárka és védjegyek a Bluetooth SIG, Inc. tulajdonát képezik, ezek Ford Motor Company általi használatát licenc szabályozza. Egyéb védjegyek és márkanevek a vonatkozó tulajdonosoké.



Ha a brosúrára már nincs szüksége, kérjük, adja át újrahasznosításra.

Kiadja a Ford Motor Company Limited,
Brentwood, Essex, England.
Angliában regisztrálva No. 235446.
BJN 306306. FoE U51E.
PN 977513/1009/1m/HUN hu.
2009. október
© Ford Motor Company Limited.

www.ford.hu

Transit Connect -tel
érkezők gondoskodtak a
világítástechnikáról.